

HC 166 | Le Cercle

Concorde / Rue Royale  
75008 Paris



GROUPE  
HAUSSMANN

[www.groupe-haussmann.fr](http://www.groupe-haussmann.fr)



## HC 166 | Le Cercle

Au cœur du Triangle d'or, l'épicentre du luxe et de l'élégance parisien, le Cercle vous ouvre les portes de son nouvel écrin haut de gamme.

Situé au milieu de la place de la Concorde et de la place de la Madeleine, la Rue Royale fait partie de l'histoire de la capitale.

Entre bâtiments remarquables et lieu de mémoire, de la monarchie à la belle époque aujourd'hui encore, brille de mille éclats de part son attractivité.

Disposé sur 900 m<sup>2</sup>, le Cercle offre 5 niveaux indépendants. Plénières, journées d'études, séminaires, dîners assis et soirées d'entreprise, Le Cercle s'adapte à tous les formats événementiels.







## HC 166 | Le Cercle

Surface : 900 m<sup>2</sup>

Modulable sur 5 niveaux  
indépendants

Capacité :

Diner Assis : 80 pers.  
Conference : 100 pers.  
Cocktail : 400 pers.

Événements :

- diner assis
- conférence
- co-dir
- soirée dansante
- expositions
- cocktails
- lancements de produits
- showroom
- journées presse
- ventes éphémères
- pop-up stores





## HC 166 | Le Cercle

Concorde / Rue Royale  
75008 Paris

---

Métro : Concorde - Madeleine

Bus : 52 - 92 - 93 - 43

RER : Auber

Parking : Vinci Concorde - Madeline

---

- Service Voiturier sur demande -



























































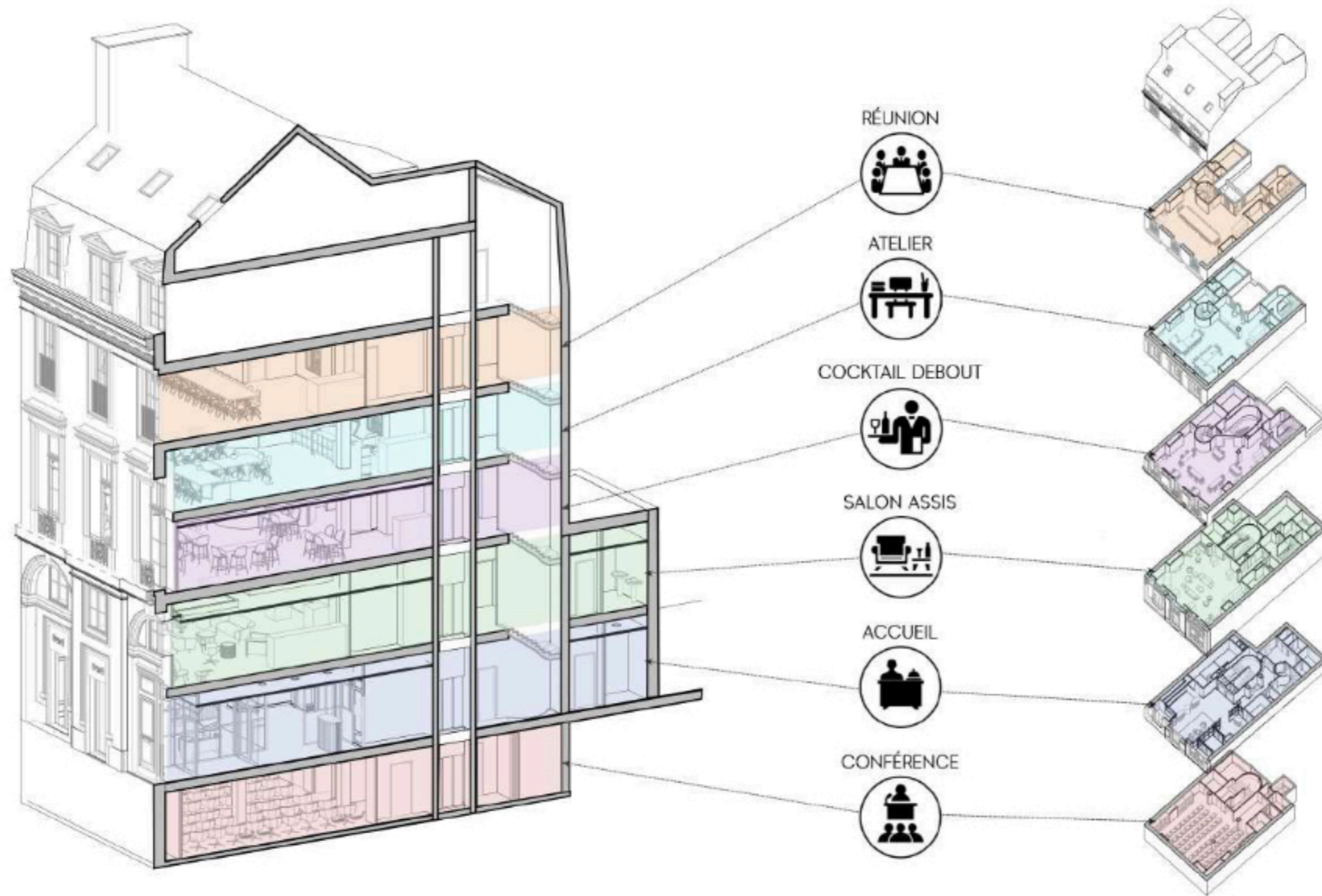








IMPLANTATION  
LES ESPACES





IMPLANTATION  
NIVEAU -1

Un auditorium de **100 places**

Un **équipement technique** complet

Des configurations modulables de **40 à 100 personnes**

Un **accès indépendant** depuis le lobby (PMR)

Un **fumoir** accessible pour vos invités

Les capacités :



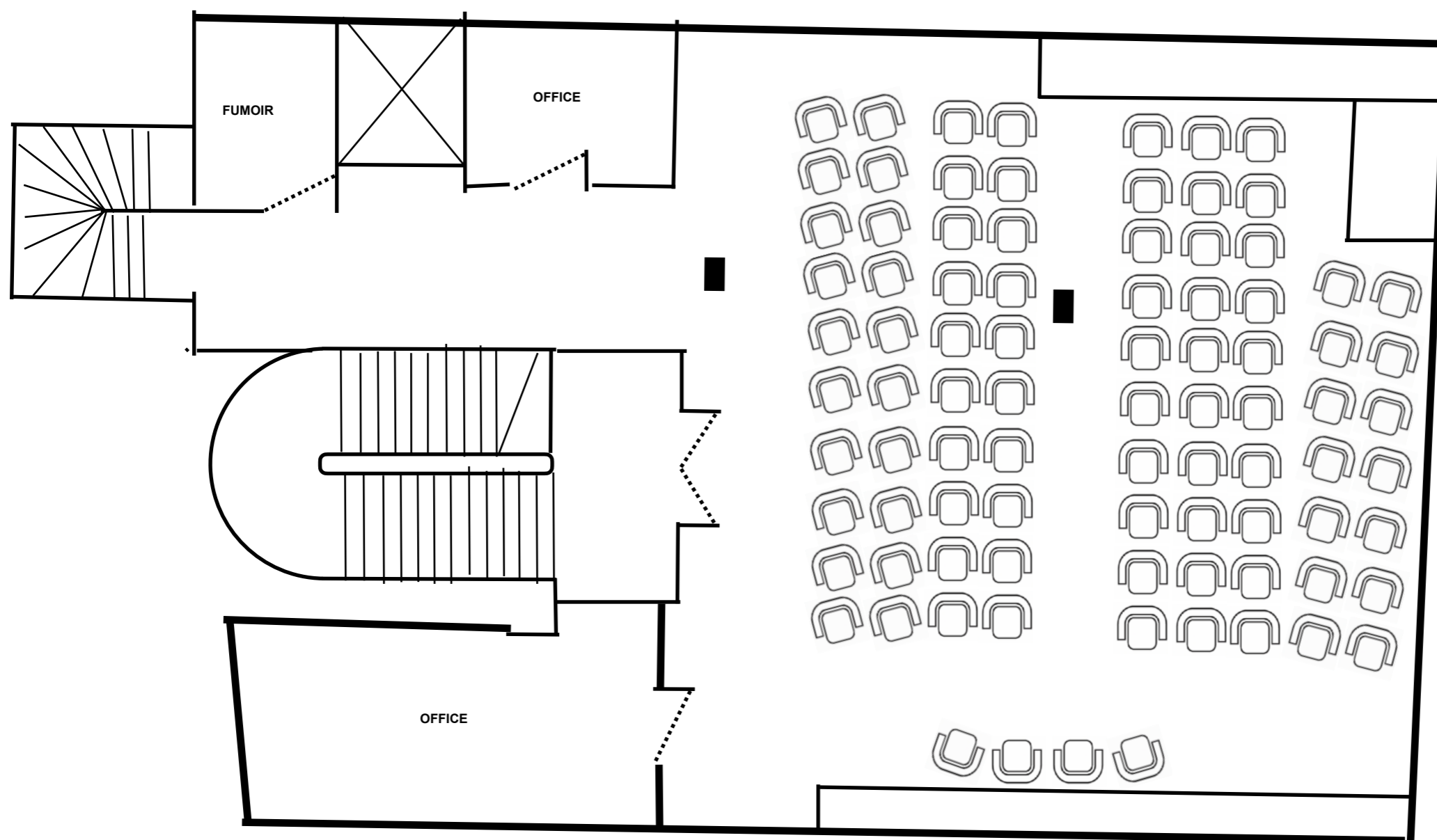
x100  
personnes



x100  
personnes

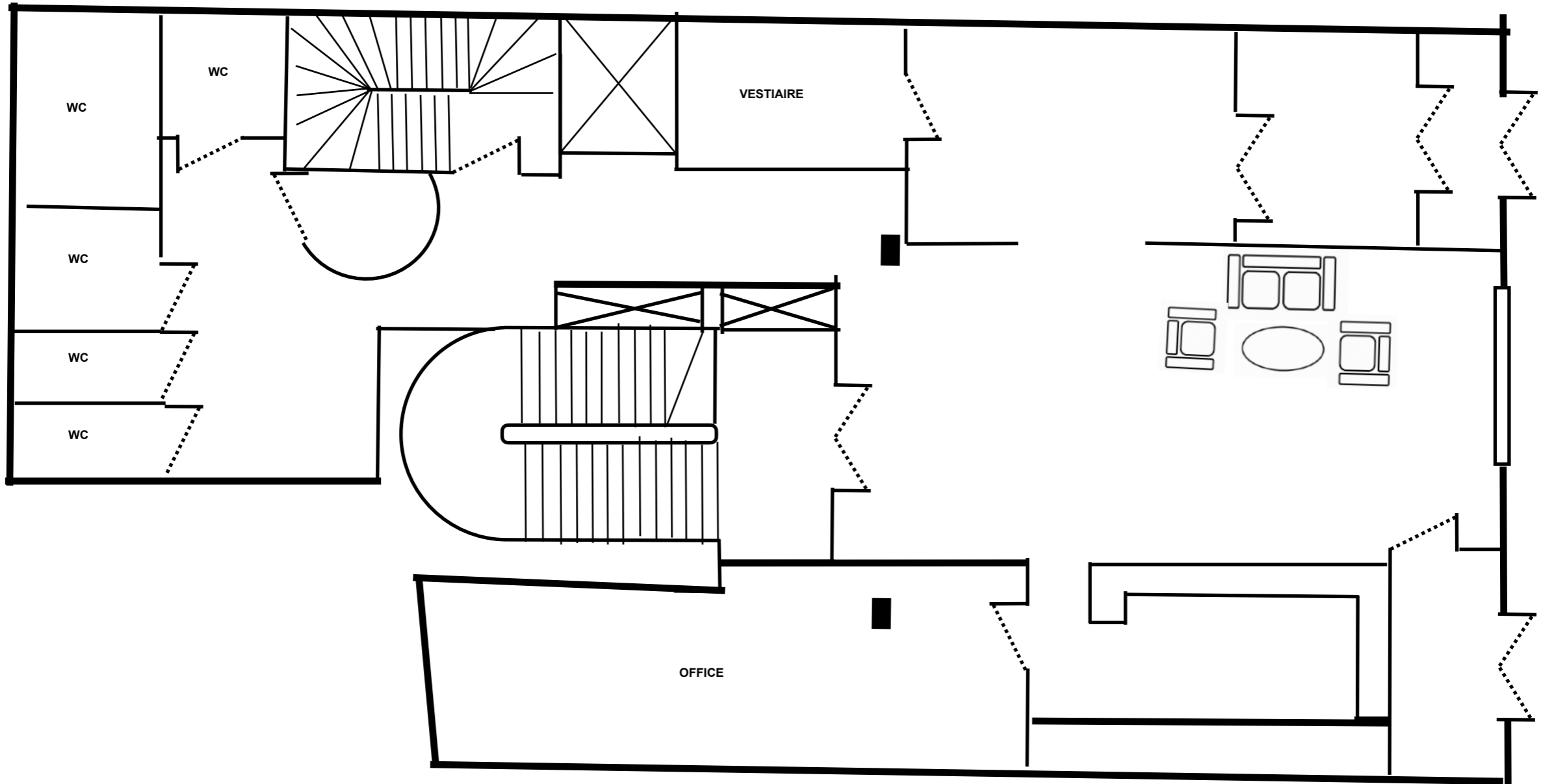


x50  
personnes





IMPLANTATION  
REZ DE CHAUSSEE





IMPLANTATION  
1ER ÉTAGE

Un salon de réception de 140 m<sup>2</sup>

Un équipement technique complet

Des configurations modulables de 20 à 120 personnes

Un accès direct depuis le lobby (PMR)

Lumière naturelle

Un fumoir accessible pour vos invités

Les capacités :



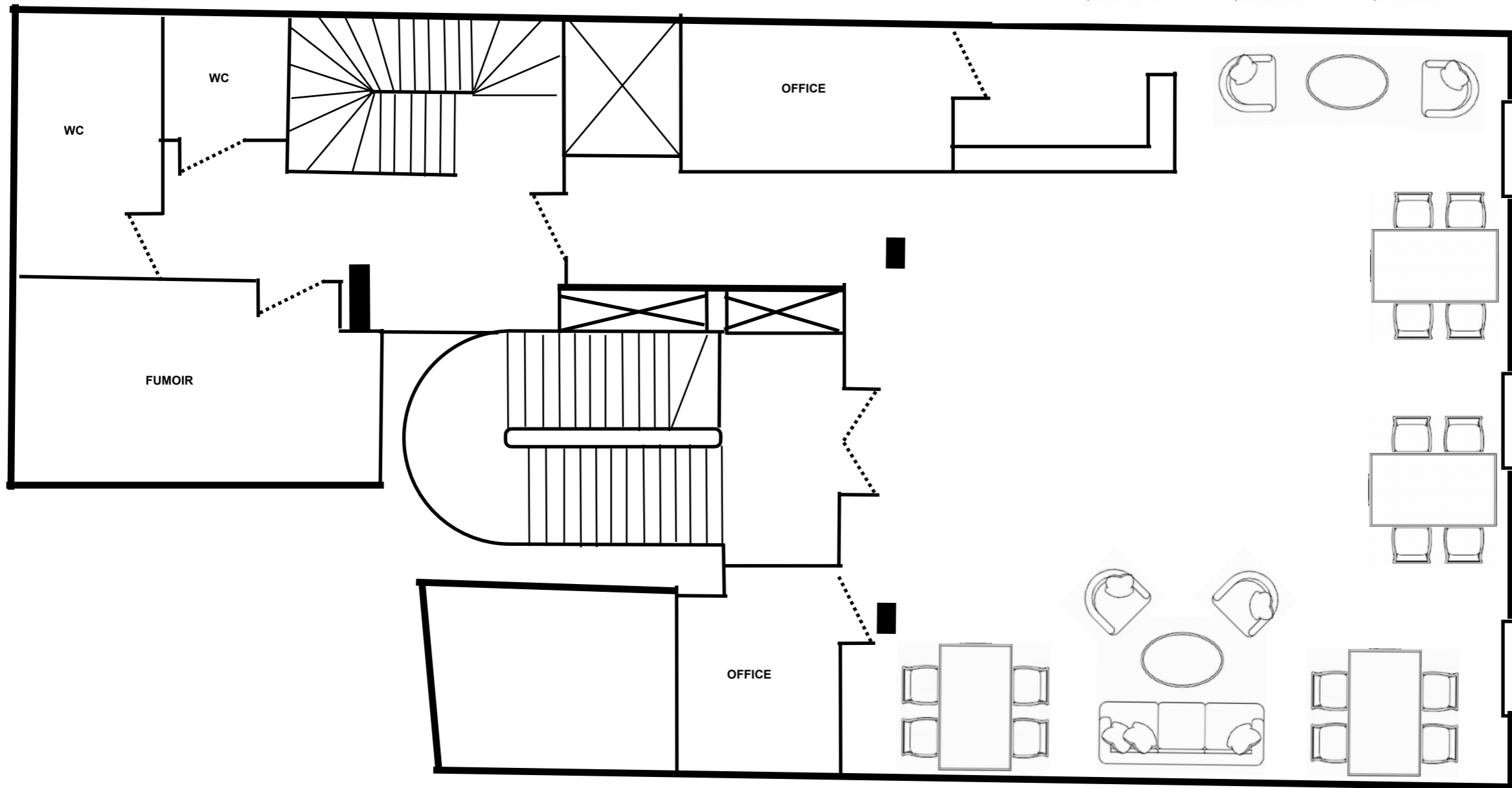
x100  
personnes



x120  
personnes



x60  
personnes





IMPLANTATION  
2ÈME ÉTAGE

Un salon de réception de 140 m<sup>2</sup>

Un équipement technique complet

Des configurations modulables de 20 à 120 personnes

Un accès direct depuis le lobby (PMR)

Lumière naturelle et terrasse privative

Un fumoir accessible pour vos invités

Les capacités :



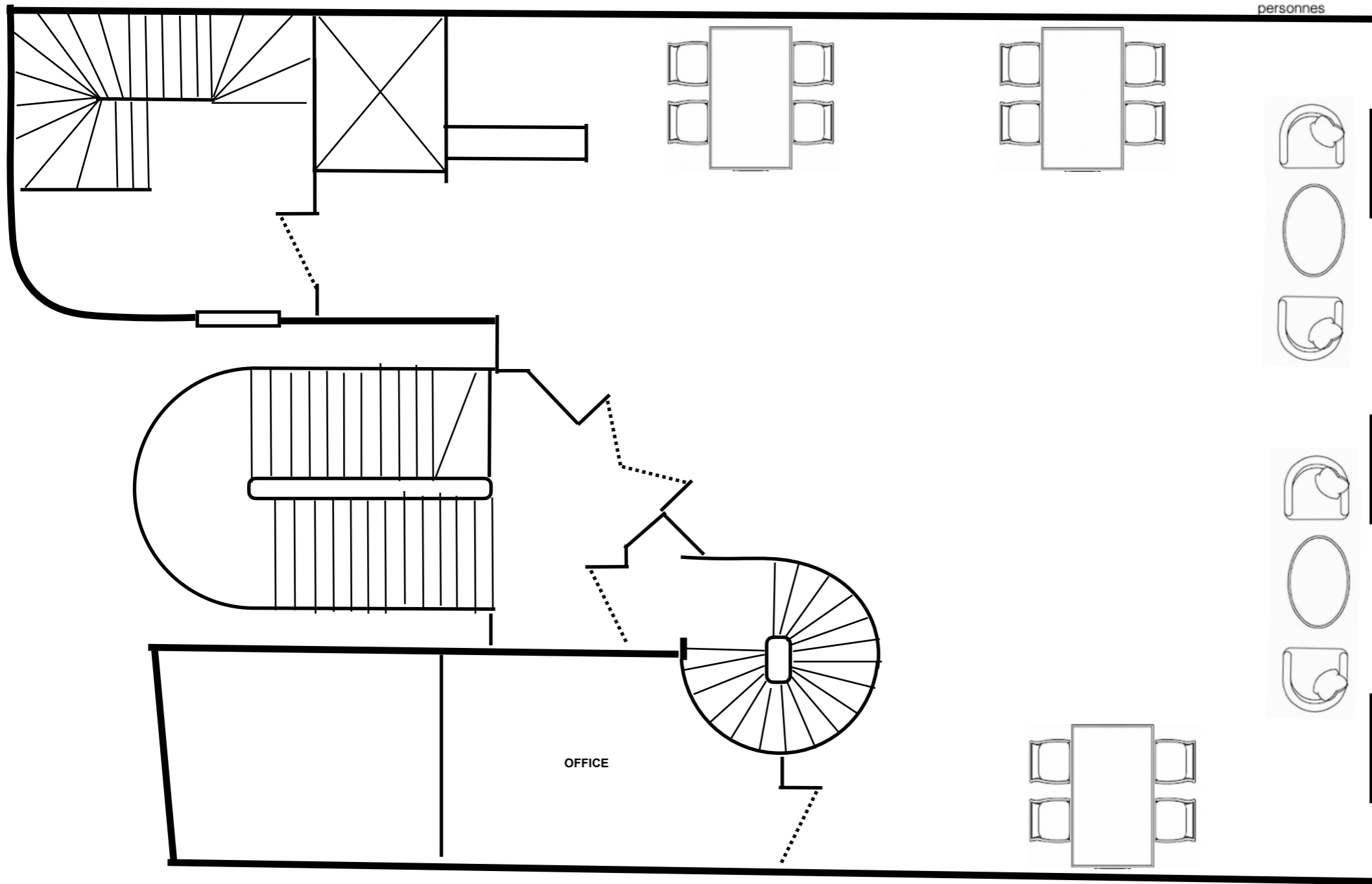
x100  
personnes



x120  
personnes



x80  
personnes





IMPLANTATION  
3ÈME ÉTAGE

Un salon de réception de **150 m<sup>2</sup>**

Un **équipement technique** complet

Des configurations modulables de **20 à 120 personnes**

Un **accès direct** depuis le lobby (PMR)

**Lumière naturelle**

Les capacités :



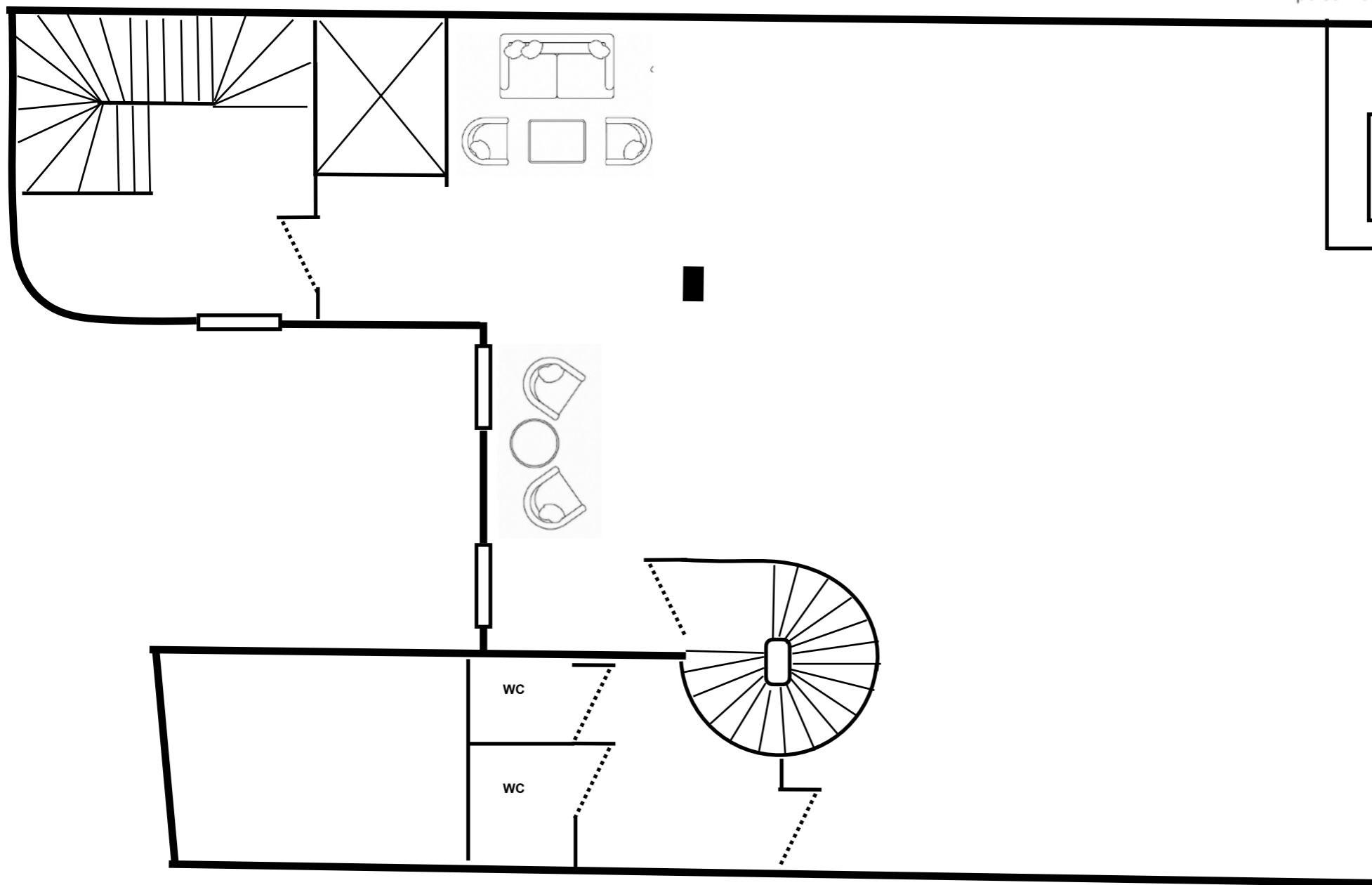
x100  
personnes



x80  
personnes

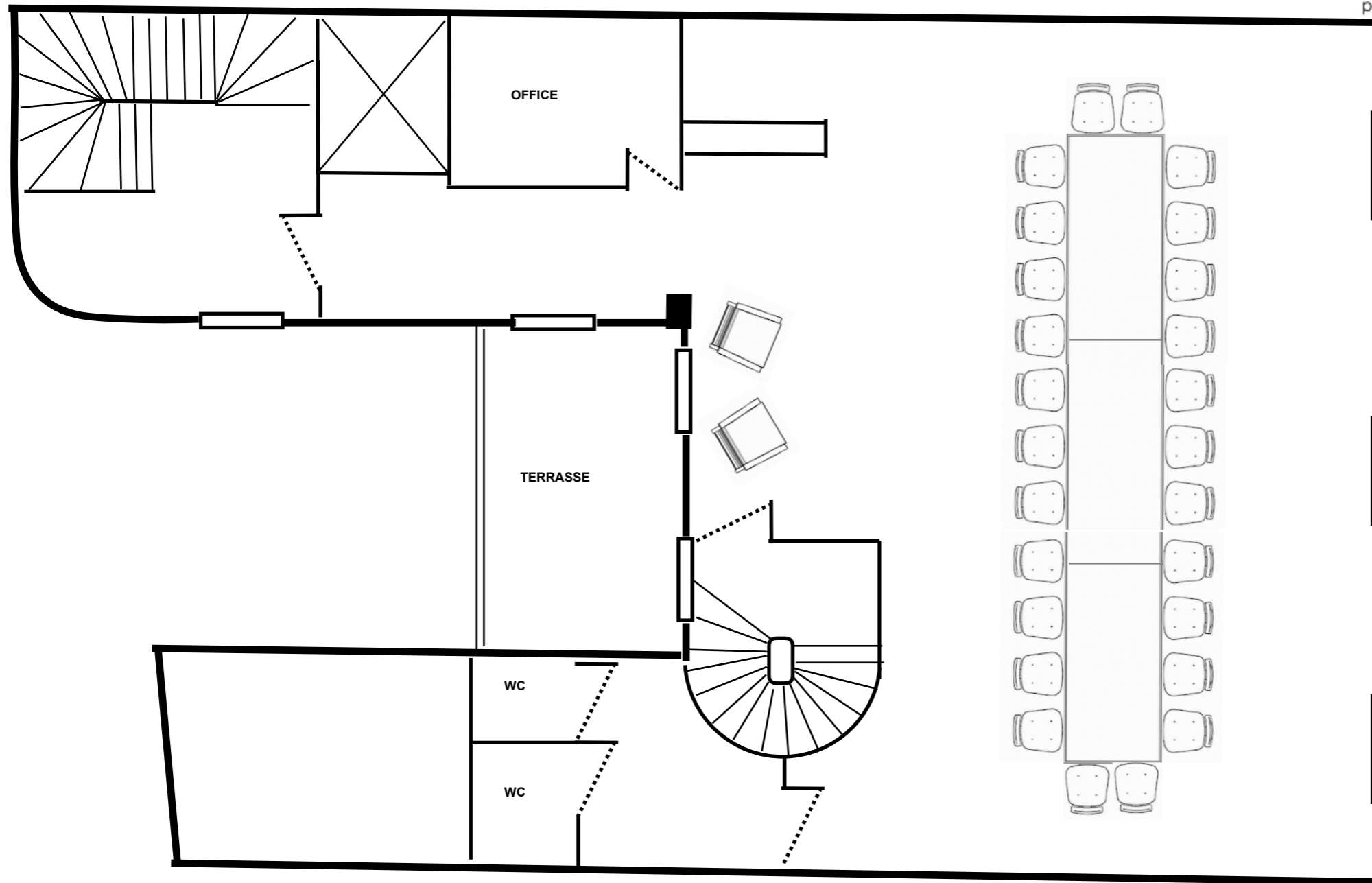


x60  
personnes





IMPLANTATION  
4ÈME ÉTAGE



Un salon de réception de **120 m<sup>2</sup>**

Un **équipement technique** complet

Une table de Comex de **26 places**

Un **accès direct** depuis le lobby (PMR)

**Lumière naturelle** et **terrasse privative**

**Les capacités :**



x26  
personnes



x50  
personnes



x26  
personnes



NOUS AVONS SÉLECTIONNÉ QUELQUES ANNONCEURS QUI ONT CHOISI NOS ÉTABLISSEMENTS

---



Mathieu SEVENET  
Directeur Commercial  
06 68 48 28 19  
[mathieu@groupe-haussmann.fr](mailto:mathieu@groupe-haussmann.fr)



GROUPE  
HAUSSMANN