



HP 0287 | La Maison
d'Architecte
Ile Saint Germain

Ile Saint-Germain - Boulogne Billancourt



GROUPE

HAUSSMANN

www.groupe-haussmann.fr

HP 0287 | La Maison d'Architecte Ile Saint Germain

Aux portes de Paris, sur les berges de l'île Saint Germain, La Maison est un lieu exclusif à l'atmosphère unique. Construite en 2007, 1er prix d'Architecture aux Cemex Building awards en 2008,

La Maison a été conçue pour que chaque invité vive une expérience exceptionnelle et inoubliable...

Ponton privé, piscine à fond mobile, hamam, bar, bibliothèque, salon de musique, espaces de réceptions multiples, vaste suite climatisée avec vue spectaculaire sur la Seine...

La Maison est devenue, après avoir été construite par une famille, le refuge secret de personnalités discrètes, l'écrin d'évènements exceptionnels et le décor de nombreux films.

La Maison, a une surface de 756 M2 pour l'événementiel, une terrasse de 210 M2, un jardin de 280 M2, un accès direct à la Seine (ponton privé)





HP 0287 | La Maison
d'Architecte
Ile Saint Germain

Surface : 756 m²

Modulable en plusieurs espaces
sur 3 niveaux

Capacité :

Diner Assis: de 60 pers.
En cocktail : de 100 pers.
Conférence : 60 pers.

Événements :

cocktails
diner assis
conférence
lancements de produits
journées presse
comité de direction
petit-déjeuner de presse
séminaire incentive
shooting photos
show-room
team building



HP 0287 | La Maison
d'Architecte
Ile Saint Germain

Ile Saint-Germain - Boulogne Billancourt

Métro : Marcel Sembat (9)

Rer : Issy Val De Seine

Bus : (42)

Parking : Sur Place

- Service Voiturier sur demande -







BA



































1

2

3

4

5

cadre existant

Limite cadastrale

rue Pierre POUL NIVEAU 30,55 mgl

branchements concessions



Niveau 29,70 mgl

Niveau 29,70 mgl

Niveau 30,90

K

J

I

H

G

F

E

D

C

B

A

3400 m²

28,80 mgl

29,70 mgl

29,70 mgl

Niveau 29,70 mgl

32,00 m² chambre paraplui sous cote

31,16 m² chambre paraplui sous cote

Maison d'été au Moulinieux

⊗	Problèmes ou incompatibilités
⊠	Opérations envisageables
⊚	Opérations
⊞	Finitions
⊝	Finitions à prévoir
⊟	Finitions à réaliser
⊠	Finitions à éviter
⊡	Finitions à réaliser
⊢	Finitions à prévoir
⊣	Finitions à réaliser
⊤	Finitions à éviter
⊥	Finitions à réaliser
⊦	Finitions à prévoir
⊧	Finitions à réaliser
⊨	Finitions à éviter
⊩	Finitions à réaliser
⊪	Finitions à prévoir
⊫	Finitions à réaliser
⊬	Finitions à éviter
⊭	Finitions à réaliser
⊮	Finitions à prévoir
⊯	Finitions à réaliser
⊰	Finitions à éviter
⊱	Finitions à réaliser
⊲	Finitions à prévoir
⊳	Finitions à réaliser
⊴	Finitions à éviter
⊵	Finitions à réaliser
⊶	Finitions à prévoir
⊷	Finitions à réaliser
⊸	Finitions à éviter
⊹	Finitions à réaliser
⊺	Finitions à prévoir
⊻	Finitions à réaliser
⊼	Finitions à éviter
⊽	Finitions à réaliser
⊾	Finitions à prévoir
⊿	Finitions à réaliser
⊿	Finitions à éviter
⊿	Finitions à réaliser
⊿	Finitions à prévoir
⊿	Finitions à réaliser

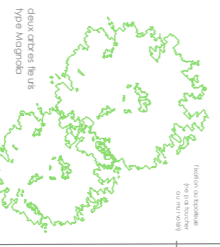
Allée des Moulineux

Limite d'alignement

Haies et 6 arbustes

Zone de non-cédrificandi

espaces verts à créer



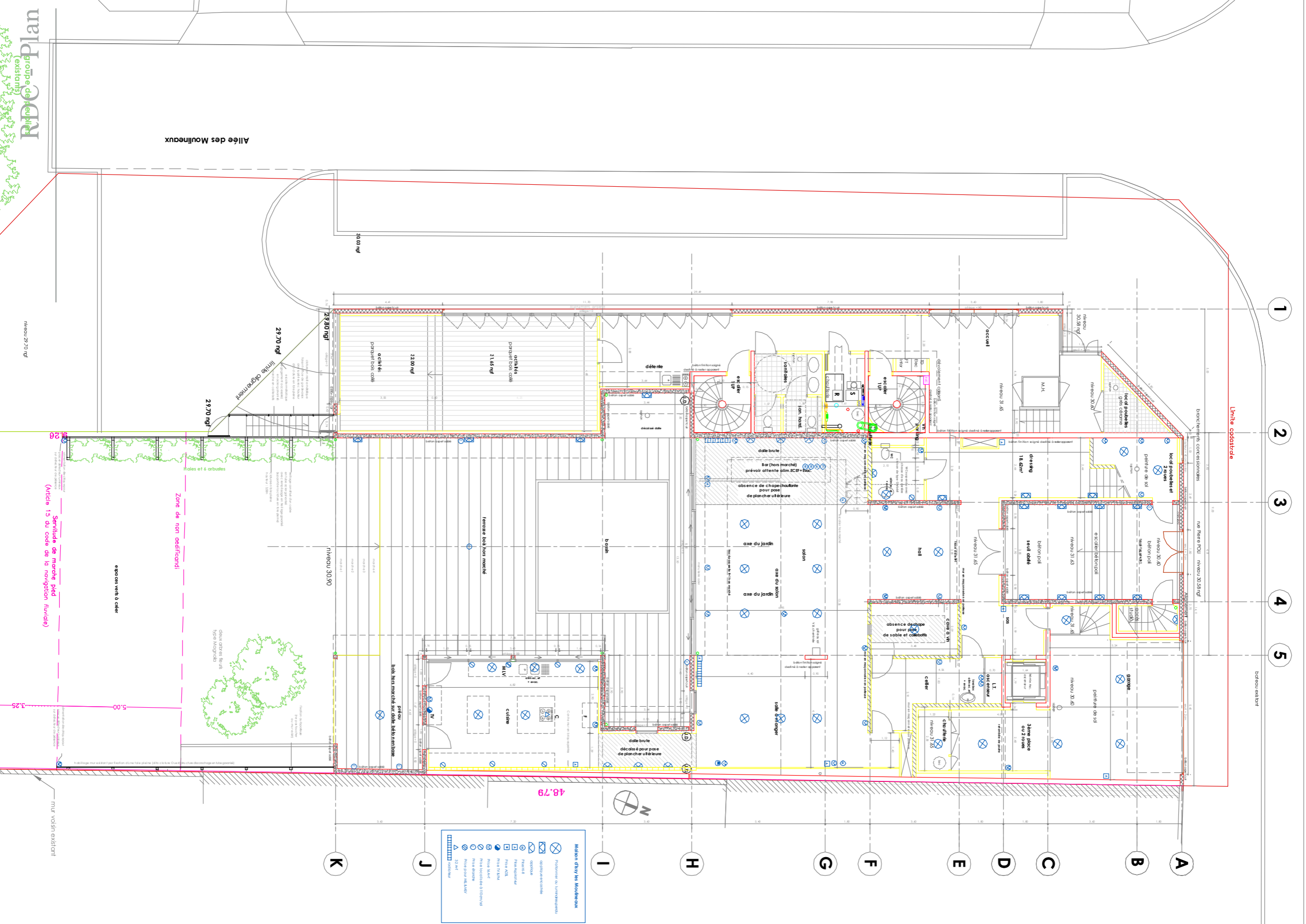
Servitude de marche pied (Article 15 du code de la navigation fluviale)

5,00

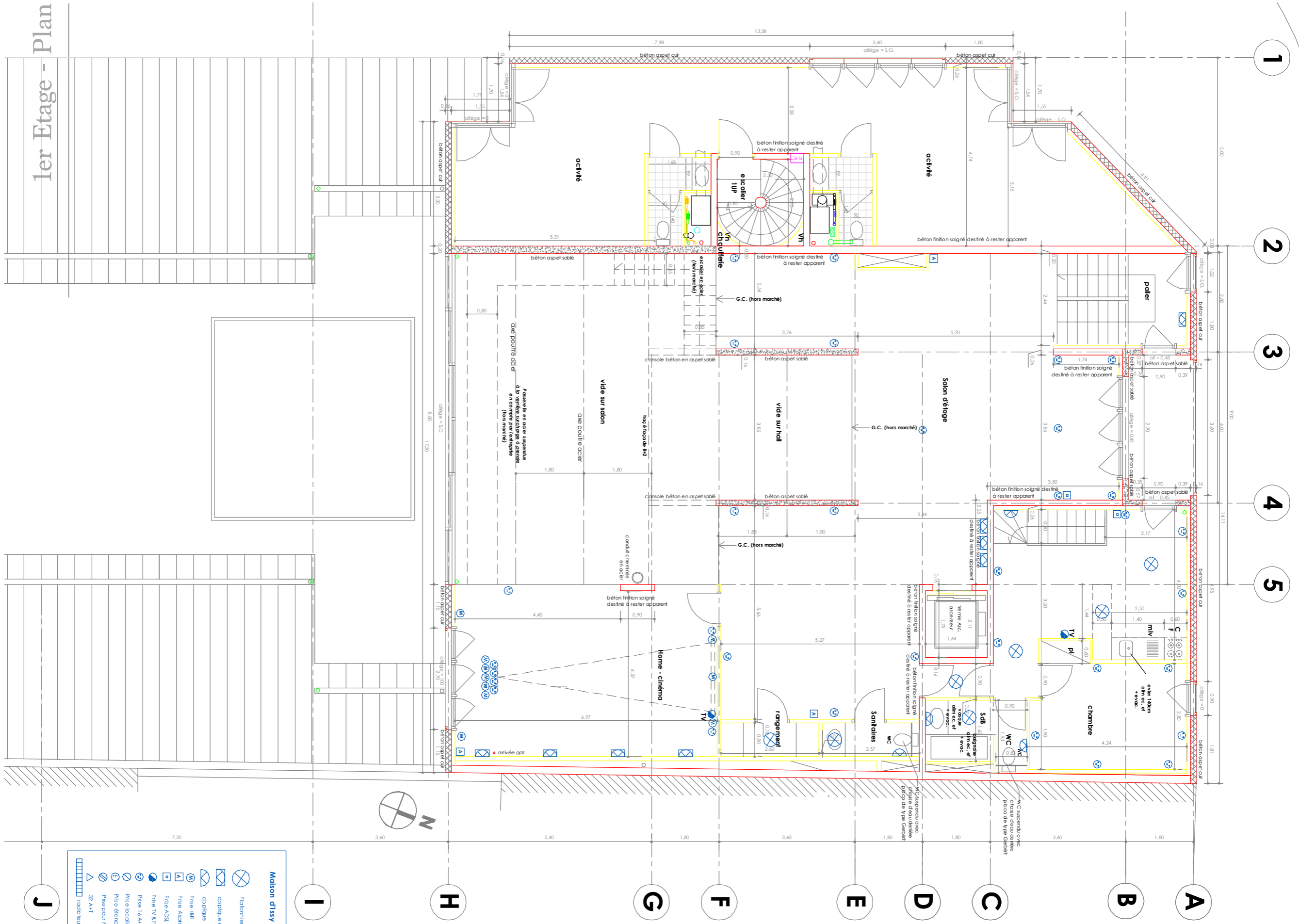
3,25

MUR voisin existant

48,79



1er Etage - Plan



J

- Maison d'Issy les Moulineaux**
- ⊗ Plafonnier ou luminaire suspendu
 - ⊠ applique encastrée
 - ⊞ applique
 - ⊙ Prise HFH
 - ⊙ Prise Aspirateur
 - ⊙ Prise ADSL
 - ⊙ Prise TV & FM
 - ⊙ Prise 16A4T
 - ⊙ Prise localisée à 110cm/sol
 - ⊙ Prise étagère
 - ⊙ Prise pour MLL & MIV
 - 32 A4T
 - ▬ radiateur

I

H

G

F

E

D

C

B

A

1

2

3

4

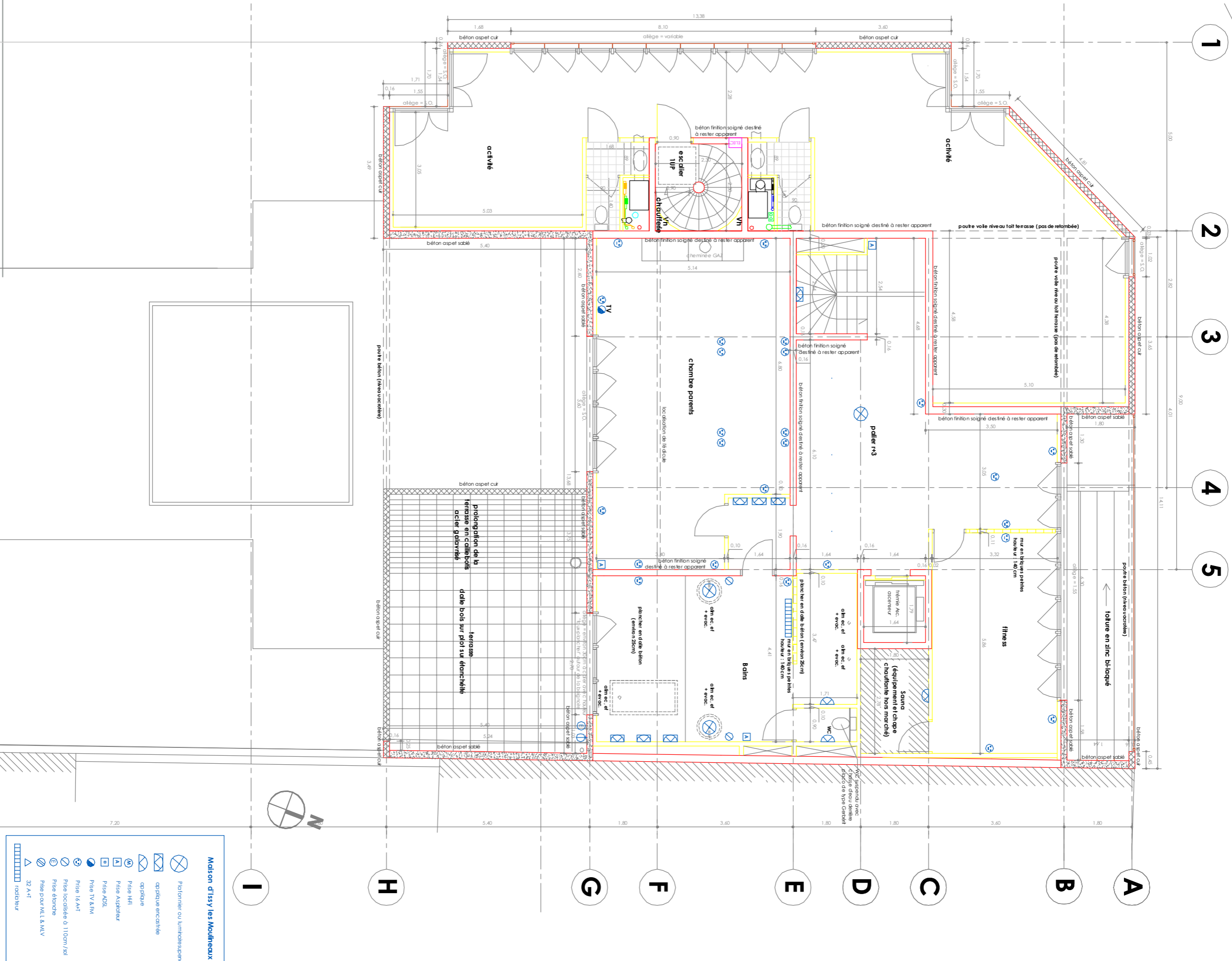
5



Maison dissey les Moulineux

	Plafonnier ou luminaire suspendu
	applique encastrée
	applique
	Prise HFI
	Prise Aspiateur
	Prise ADS
	Prise TV & FM
	Prise 1.4A1
	Prise localisée à 110cm/3sd
	Prise pour MLL & MLV 32 A1
	radiateur

3eme Etage - Plan



Maison d'Issy les Moulineaux

	Plafondier ou lambris suspendu
	applique encastree
	applique
	Prise IFFI
	Prise Aspirateur
	Prise ADSL
	Prise TV & FM
	Prise 16 AFI
	Prise localisée à 1100V/3X1
	Prise étanche
	Prise pour MLL & MLV
	32 AFI
	radiateur

NOUS AVONS SÉLECTIONNÉ QUELQUES ANNONCEURS QUI ONT CHOISI NOS ÉTABLISSEMENTS



Mathieu SEVENET
Directeur Commercial
06 68 48 28 19
mathieu@groupe-haussmann.com



GROUPE
HAUSSMANN

www.groupe-haussmann.fr