



HP 0169 | Hôtel de
la Trinité

Trinité - Saint Georges - 75009 Paris



GRUPE
HAUSSMANN

www.groupe-haussmann.fr

HP 0169 | Hôtel de la Trinité

Au coeur de la Nouvelle Athènes, quartier historique du 9ème arrondissement, l'élégante façade cache un hôtel particulier, véritable havre de paix entre cour et jardin. Il suffit de pousser la porte pour se sentir l'hôte très privilégié d'un lieu rare.

La cour pavée précède l'entrée et offre un très bel espace d'accueil pour tous vos événements. L'établissement offre plus de 1200m² exploitable dont notamment de grands salons modulables entièrement équipés en audiovisuel permettant d'adapter et d'optimiser l'espace de travail ou de réception en fonction du format de votre événement.

De petits salons, également entièrement équipés de moyens techniques et informatiques pour des séances de travail individuel, des échanges professionnels confidentiels ou des interviews à l'abri des regards, sont également à disposition au premier étage.

Véritable « pépite » entièrement créée sous l'immeuble, l'Auditorium donne une dimension unique au lieu. Volontairement souhaité à taille humaine, il tire des moyens techniques ultra modernes des qualités acoustiques exceptionnelles/ L'espace est modulable et le scène de 24m² démontable.

Un système de captation vidéo en régie, un studio d'enregistrement et un projecteur numérique permettent de nombreux formats d'événements qui peuvent être enregistrés, filmés et retransmis sur tous les écrans présents sur le lieu.





HP 0169 | Hôtel de la Trinité

Surface : 1200 m²

Modulable en plusieurs espaces comprenant 3 salons de réception, 1 Auditorium, 1 espace club, sur 3 niveaux.

Capacité :

Diner Assis : 90 pers.
En conference : 150 pers.
En cocktail : 350 pers.
Soirée Dansante : 300 pers

Événements :

expositions
cocktails
diners assis
lancements de produits
showroom
défilé de mode
conférences
séminaires
soirée dansantes



HP 0169 | Hôtel de
la Trinité

Trinité - Saint Georges - 75009 Paris

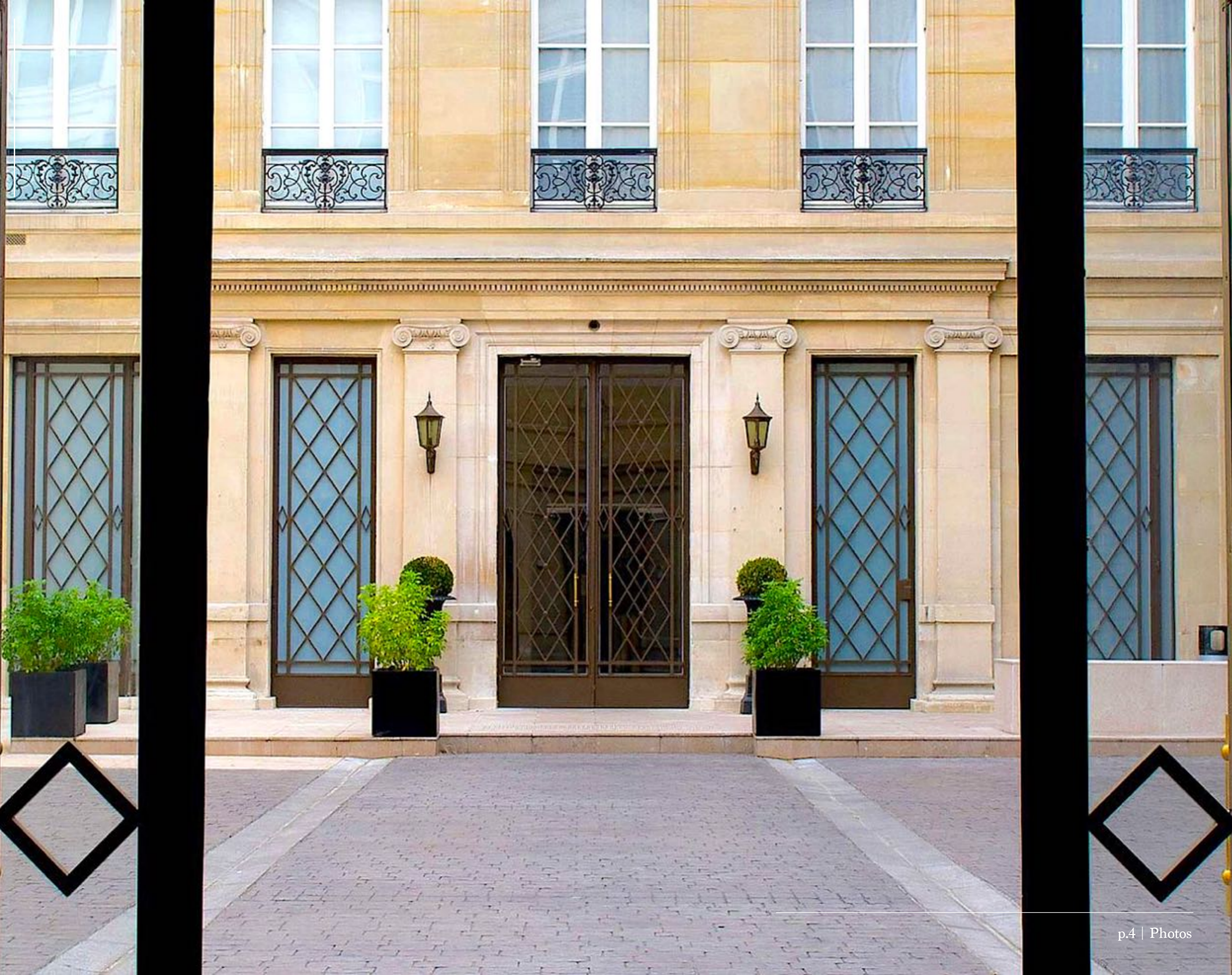
Métro : Saint - Georges

Bus : 67 - 74

RER : Gare Saint-Lazare

Parking : Parking Mansart - Indigo Montholon

- Service Voiturier sur demande -



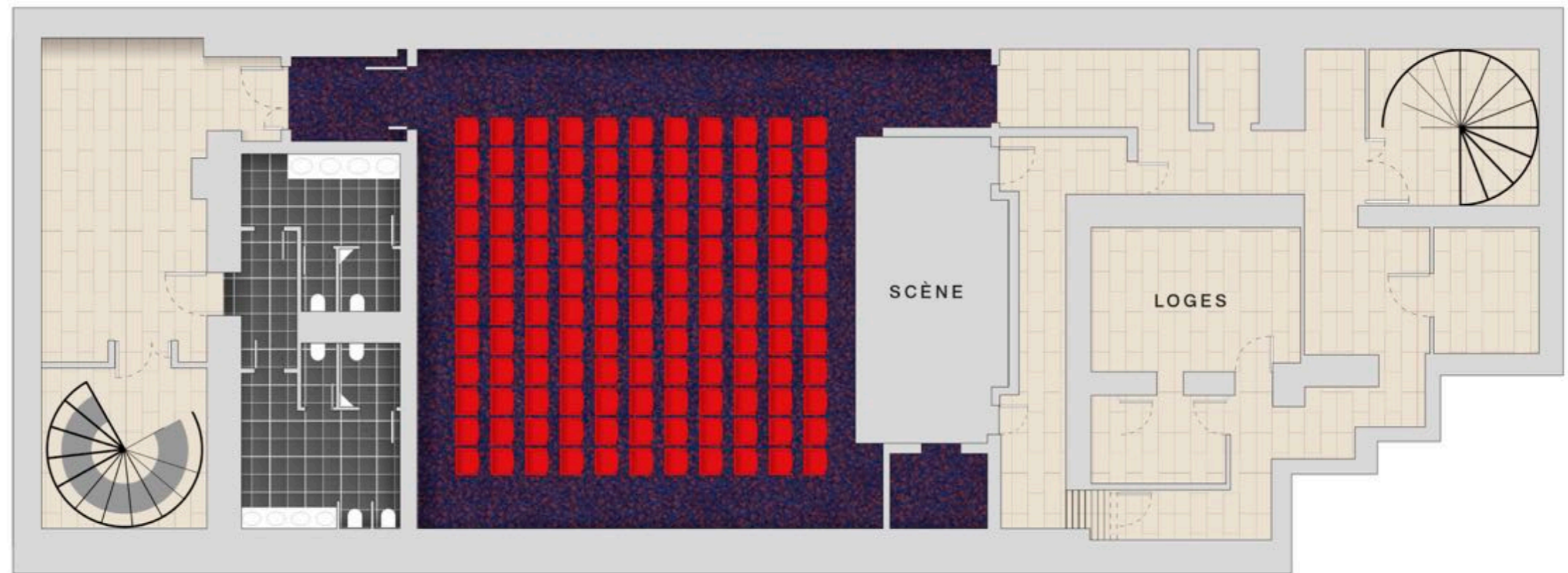








Cette impressionnante salle de projection de 150 places, dotée de fauteuils démontables, a été conçue pour recevoir tous types de manifestations : conférences, lancements de produits, concerts, défilés, soirées dansantes et festives, dîners spectacles.



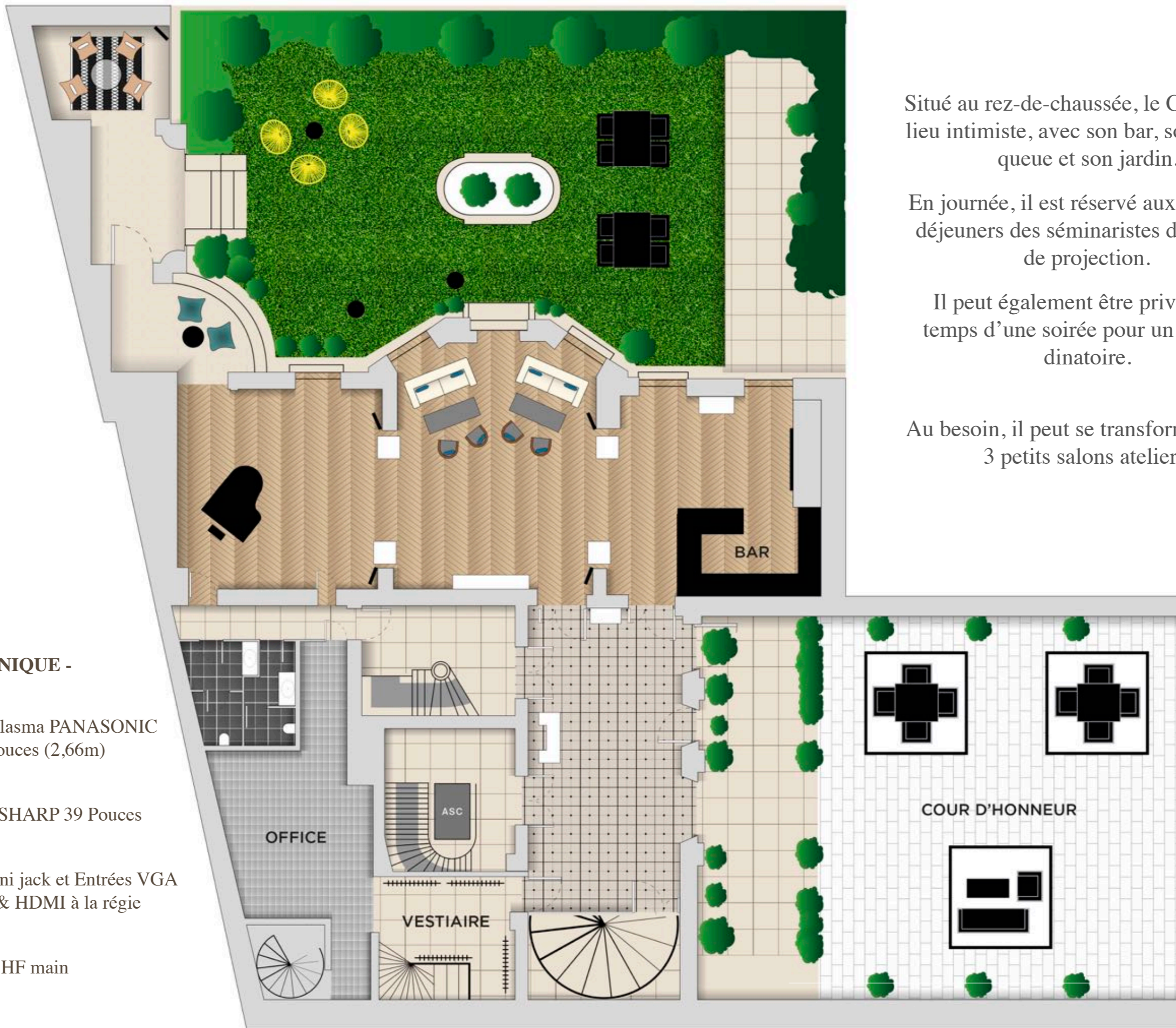
- TECHNIQUE -

- 1 écran de projection Blanc MAT TRANSONORE Format Image 310x595 perforé
- 1 écran de projection Blanc Mat Diffusant Non Diffusant Non Feu M2 395x260
- 4 micros HF
- Surface de scène modulable et démontable 6,68x4m maxi.
- Podium avec cadre lisse en aluminium, plancher latté 22mm
- Escalier amovible avec main courante









Situé au rez-de-chaussée, le Club est un lieu intimiste, avec son bar, son piano à queue et son jardin.

En journée, il est réservé aux pauses et déjeuners des séminaristes de la salle de projection.

Il peut également être privatisé le temps d'une soirée pour un cocktail dinatoire.

Au besoin, il peut se transformer en 1 à 3 petits salons ateliers.

- TECHNIQUE -

- 1 écran plasma PANASONIC de 103 pouces (2,66m)
- 4 écrans SHARP 39 Pouces
- Câble mini jack et Entrées VGA murales & HDMI à la régie
- 2 micros HF main







Le Club - Niveau Supérieur
Le Club - Niveau Supérieur
Le Club - Niveau Supérieur
Le Club - Niveau Supérieur

Le Club - Niveau Supérieur
Le Club - Niveau Supérieur
Le Club - Niveau Supérieur
Le Club - Niveau Supérieur









Au 1^{er} étage, ce niveau de 230 m² est une évocation du monde de la danse.

L'acoustique y a été conçue pour recevoir des soirées dansantes et festives jusqu'à 150 pers mais aussi un espace déjeuner ou dîner assis ou bien en théâtre pour présentation



















En référence au monde du théâtre, l'Atelier, d'une surface de 200 m² est idéal pour une journée de travail de 50 personnes avec une salle plénière, un espace restauration et 2 salles atelier.

Très lumineux, très calme, ce niveau invite à la concentration.
Profitez de la cour d'Honneur pour faire une petite pause en extérieur.

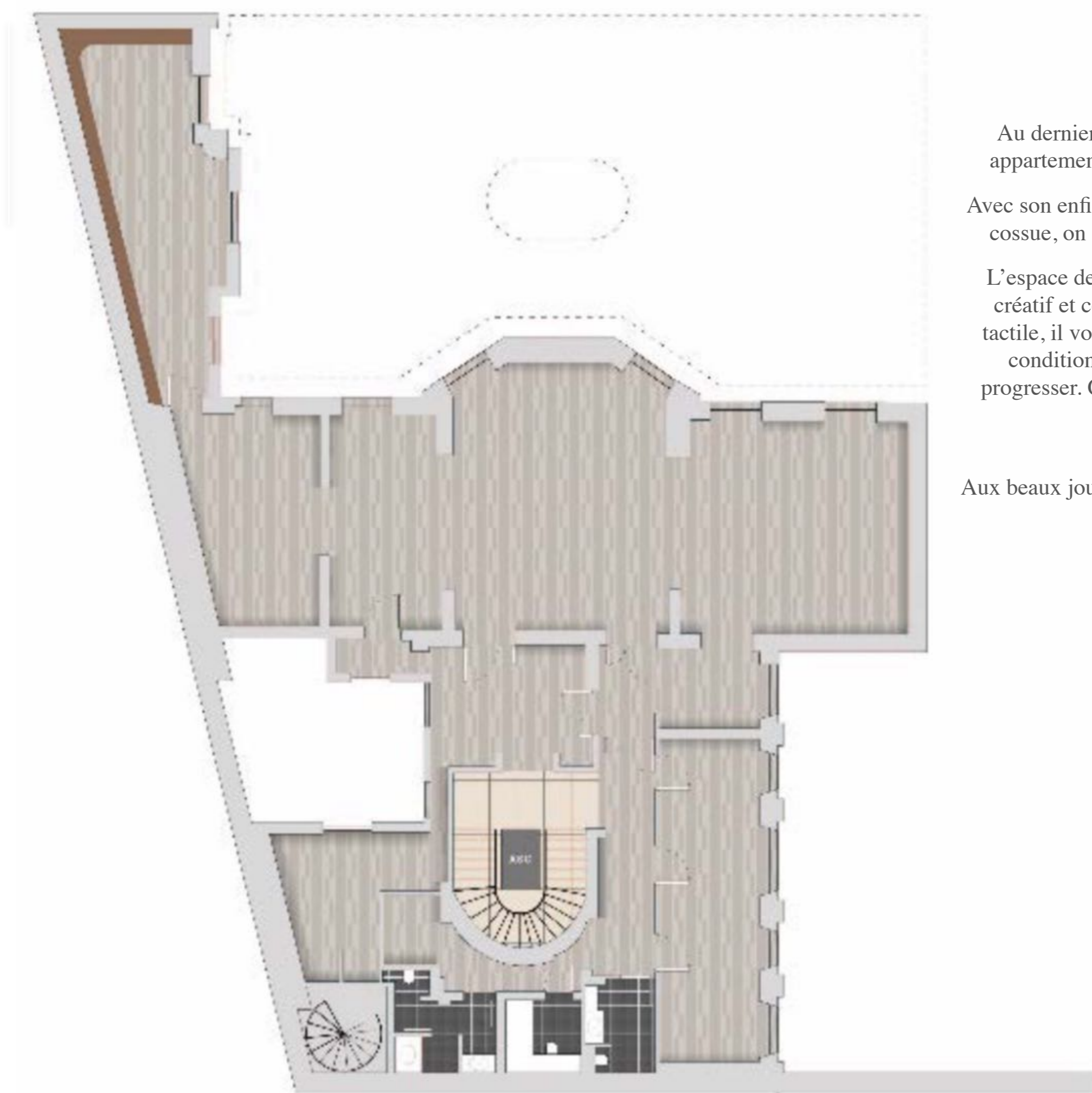












Au dernier étage, le Penthouse, est un appartement avec terrasse sur les toits !

Avec son enfilade de pièces, son atmosphère cossue, on s'y sent comme à la maison.

L'espace de travail a été pensé pour être créatif et collaboratif : doté d'un écran tactile, il vous mettra dans les meilleures conditions pour échanger, partager, progresser. Car ensemble, on avance plus vite !

Aux beaux jours, profitez de la terrasse et des toits parisiens.







3ème Etage - Le Penthouse



NOUS AVONS SÉLECTIONNÉ QUELQUES ANNONCEURS QUI ONT CHOISI NOS ÉTABLISSEMENTS



Mathieu SEVENET
Directeur Commercial
06 68 48 28 19
mathieu@groupe-haussmann.fr



GROUPE
HAUSSMANN

www.groupe-haussmann.fr